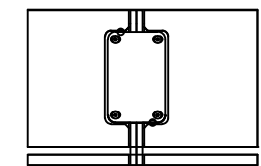
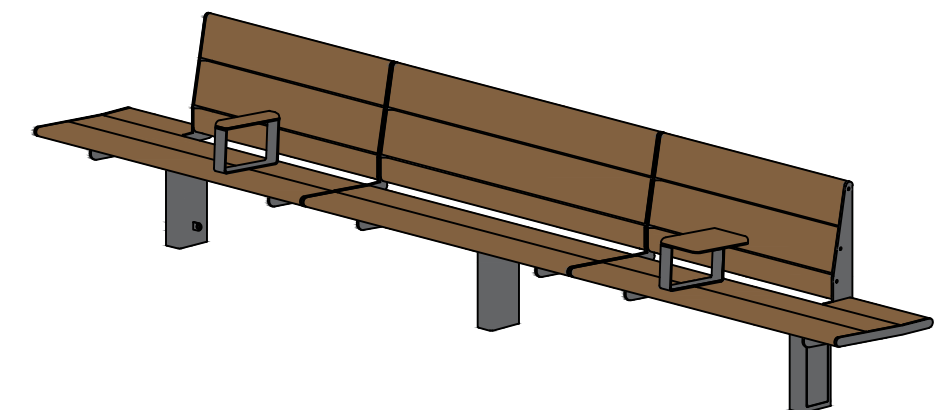
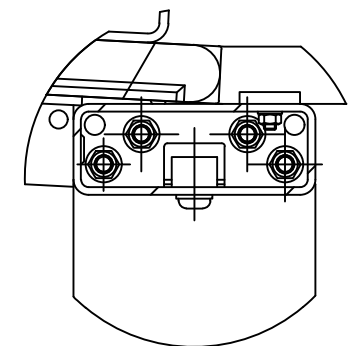


D ( 1 : 10 )

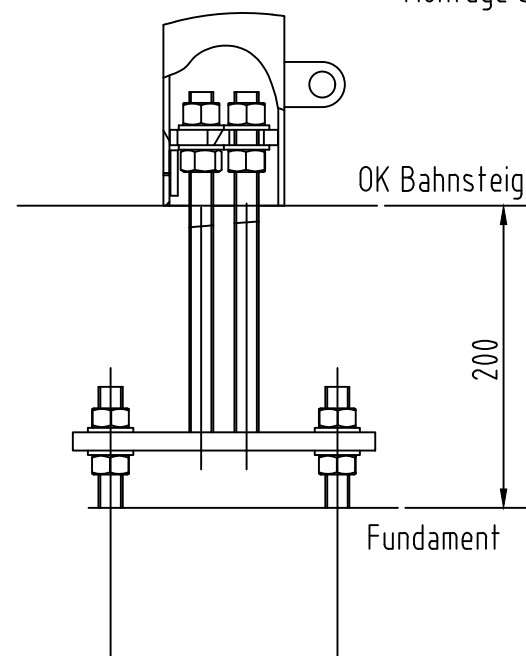


E ( 1 : 5 )

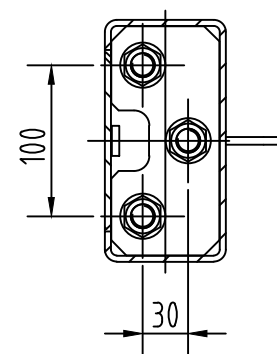


A ( 1 : 5 )


Montage standardmäßig



C-C ( 1 : 5 )



Montage mit Fußplatte optional

Nr.	Änderungen bzw. Ergänzungen	Datum	Name
<div></div>	Calidum Light Sitzbank Konfiguration B5+B7+B6	Ersteller: DB InfraGO AG / Personenbahnhöfe Grundsätze TGA (V.IOF 22) Europaplatz 1, 10557 Berlin	
		REGELEINBAU	
		Is e B	C A L L 01.04
		Ausgabe vom: 01.04.2026	
		Ersatz für:	
Maßstab:			
1:20			
1:10			
1:5			